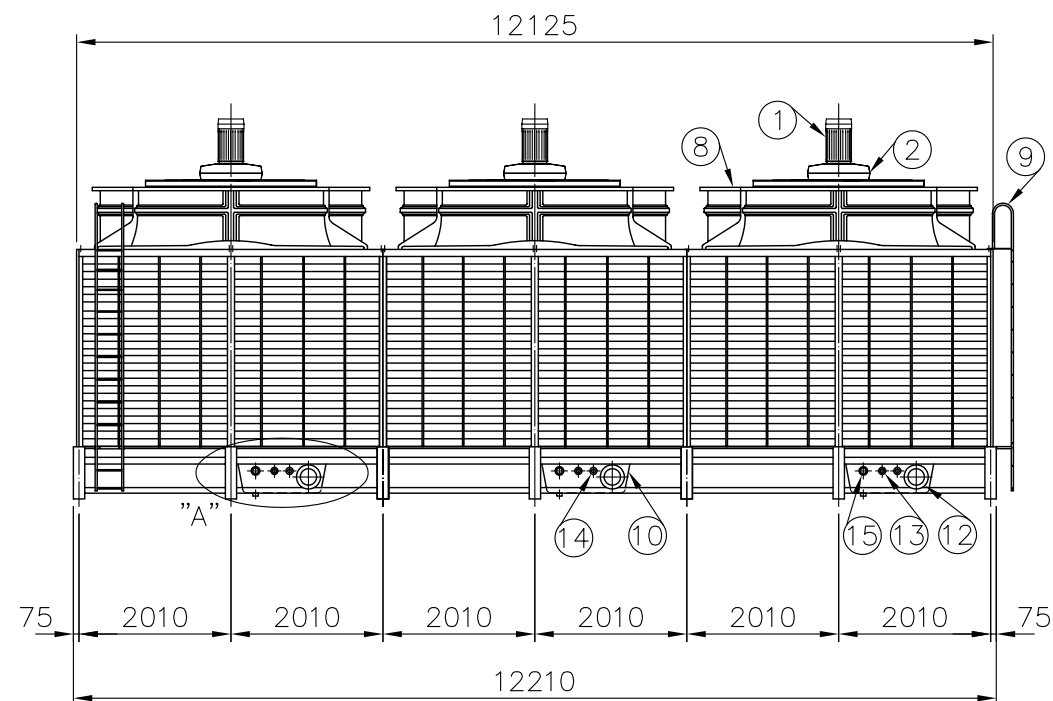
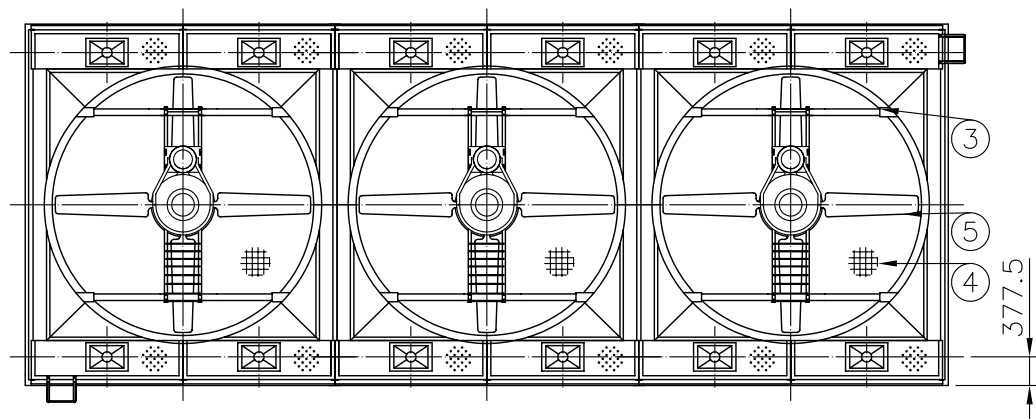
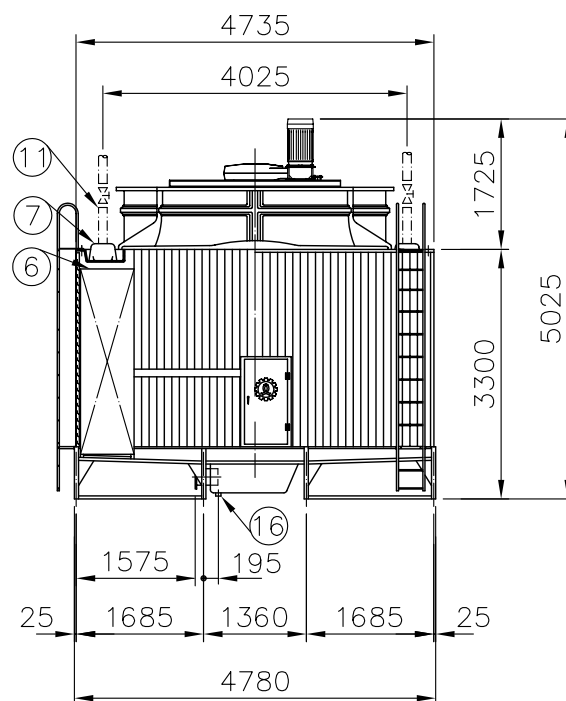


DETAIL "A" S=1:25



註：1.兩組階梯之標準安裝需位於外側浪板面與順風板面各一。



項	名	稱	材 質	尺 寸	件數
	Description		M.T	Specification	Q'ty
1	馬達	Fan Motor		15HPx6P	3 個 PCS
2	減速機	Belt Reducer		VBA-110-BL	3 座 SET
3	馬達架	Motor Frame	H.D.G.S		3 組 SET
4	出風口網	Fan Guard	H.D.G.S		3 組 SET
5	風扇	Fan	A.C.	LSF-340	3 組 SET
6	散熱片	Filling	P.V.C.		3 組 SET
7	散水箱	Distribution Box	F.R.P.		12個 PCS
8	風洞	Fan Stack	F.R.P.		3 組 SET
9	階梯	Ladder	H.D.G.S		2 組 SET
10	水槽	Water Sump	F.R.P.		3 個 PCS
*	溫水入管	Inlet Pipe Connection	H.D.G.S	5 B	12支 PCS
	冷水出管	Outlet Pipe Connection	H.D.G.S	8 B	3 支 PCS
	自動補給水管	Automatic Filler	NYLON	1 1/2 B	3 支 PCS
	手動補給水管	Quick Filler	NYLON	1 1/2 B	3 支 PCS
	溢水管	Overflow	NYLON	2 B	3 支 PCS
	排水管	Drain	ST.S	2 B	3 支 PCS

UNIT:1SET

Abbrev. : 1. H.D.G.S.:Hot Dip Galvanized Steel  
熱浸鍍鋅鐵  
2. A.C. :Aluminum Alloy Cast  
鋁合金  
3. ST.S :Stainless Steel 304  
不銹鋼  
4. F.R.P. :Fiberglass Reinforced Plastic  
玻璃纖維強化塑膠

Remark : (\*)Inlet Pipe Connection to be Supplied by Customer.  
註：溫水入管由客戶提供

冷卻塔空重 Dry Weight : 5650 kg					運轉重量 Operating Weight : 16210 kg		
荷重 Loading Data							
外氣濕球溫度 Ambient Wetbulb Temp: 27°C					風量 Air Volume :2600M <sup>3</sup> /MIN/CELL		
出水溫度 Outlet Water Temp: 32°C					水量 Water Flow : 15600 LPM		
入水溫度 Inlet Water Temp: 37°C					冷卻能力 Cooling Capacity: 4680000Kcal/HR		
設計基準 Design Condition							
變更號碼		日期	變更	核對	核准	記 事 NOTE	
圖 名 TITLE		LRC-N-400-C3					
		外觀圖 OUTLINE VIEW					
核定						MM	1 /100 102・10・1
校對			製圖	陳 建 宏		圖 號 DWG NO.	
良機實業股份有限公司 LIANG CHI INDUSTRY CO., LTD.						91-113-0607	